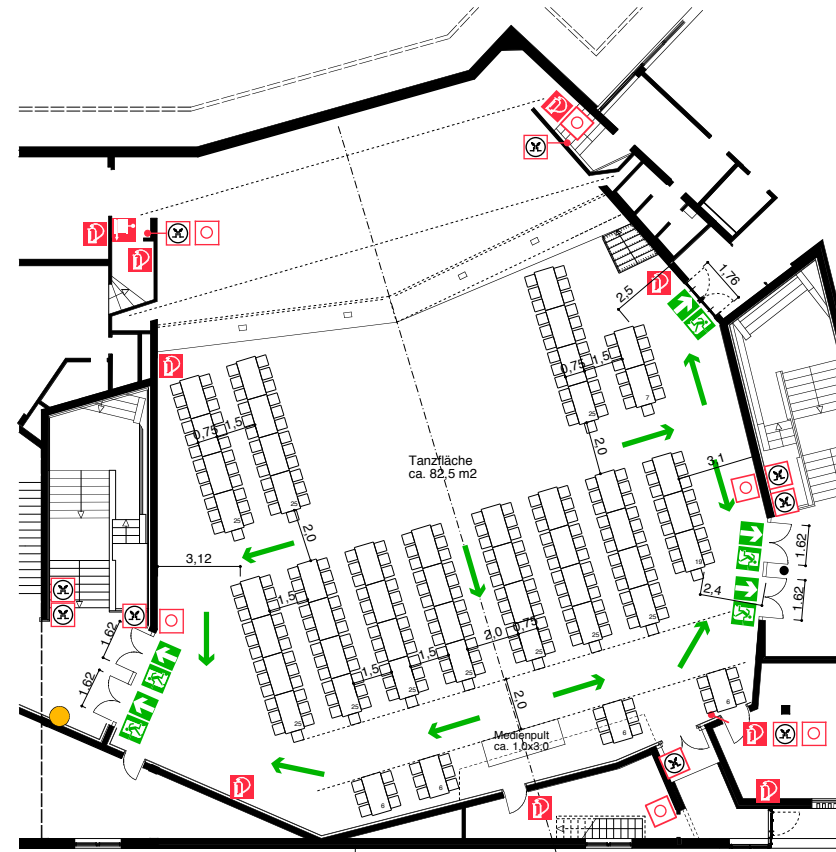
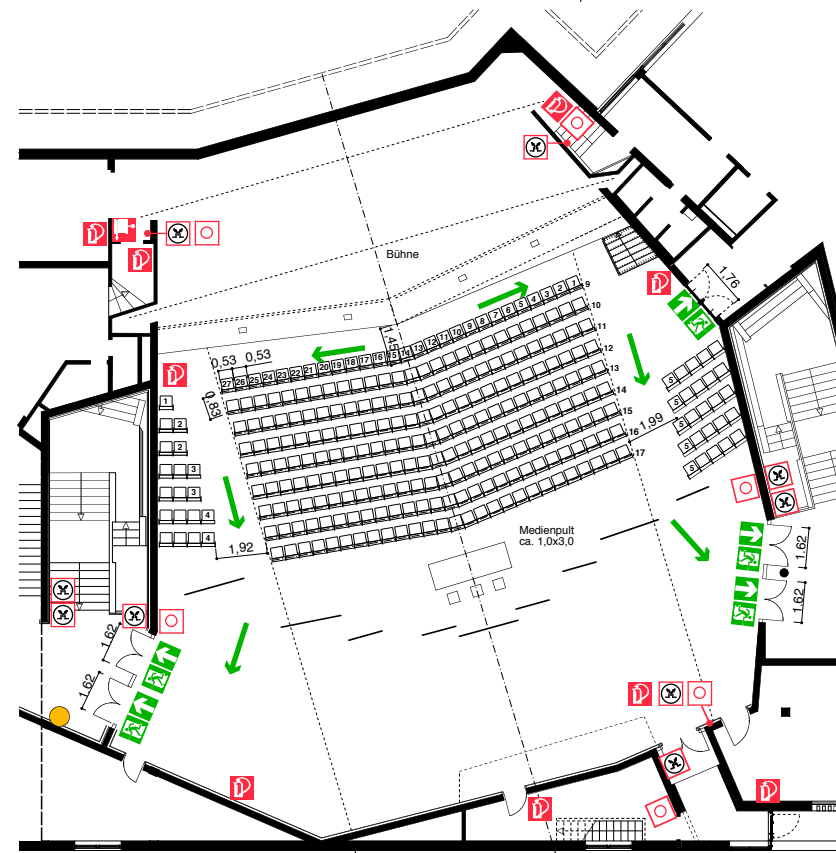


Bestuhlungsplan Großer Saal 2



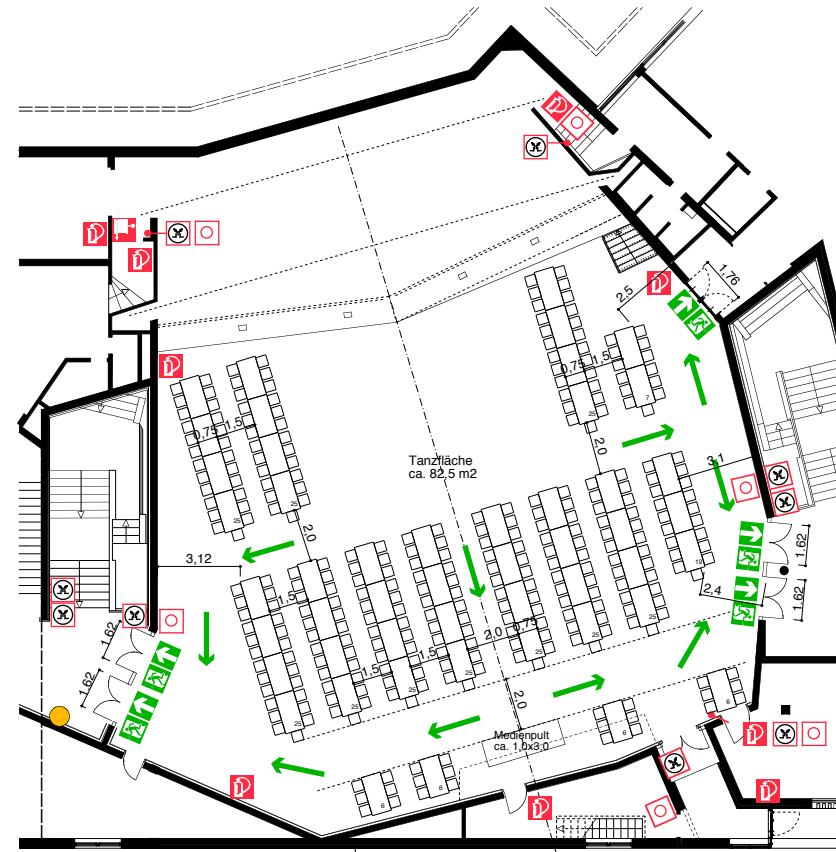
Bestuhlung
Tanz
Variante 6

300 Sitzplätze im Saal



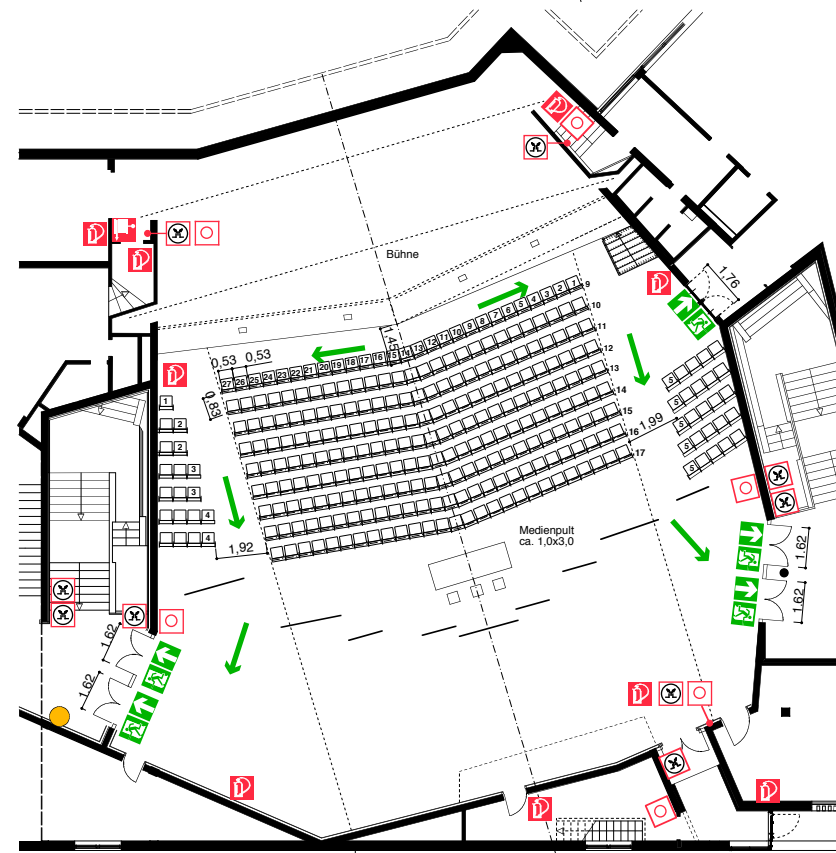
Bestuhlung Teil 1
Konzert, Theater

249 Sitzplätze Anlage
44 Sitzplätze seitlich



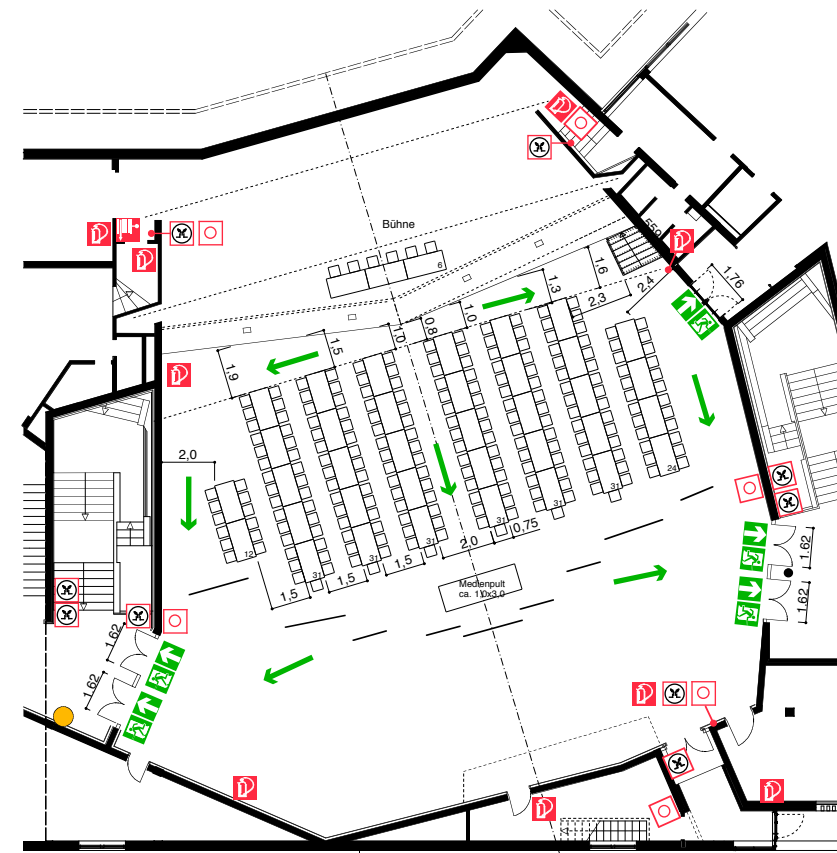
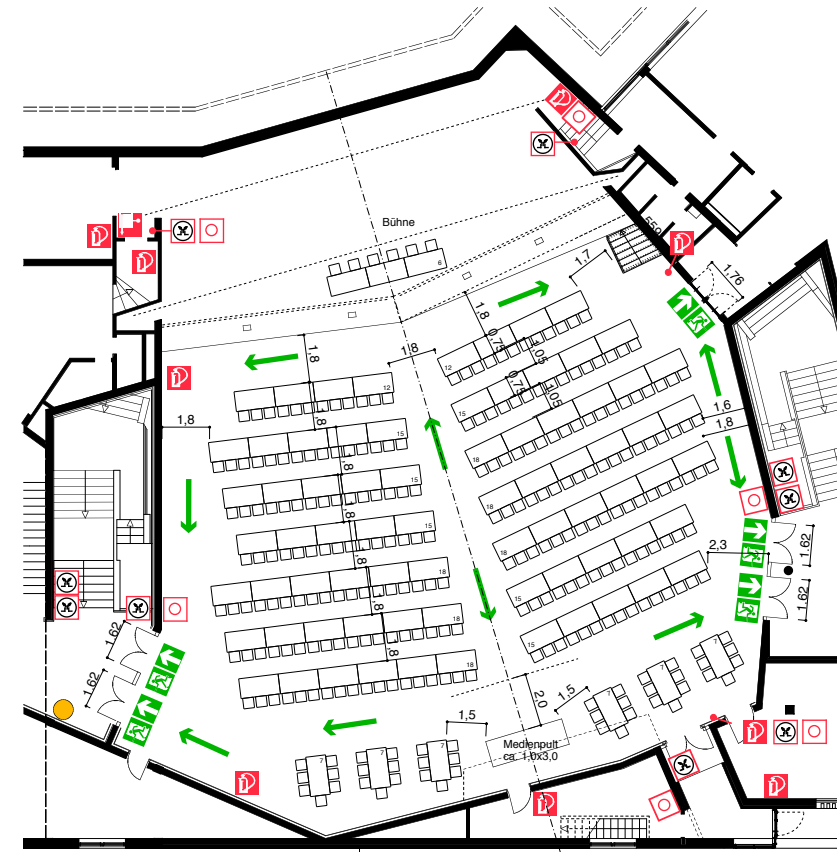
Bestuhlung
Konferenz
Variante 5

264 Sitzplätze im Saal











Bestuhlung
Tagung

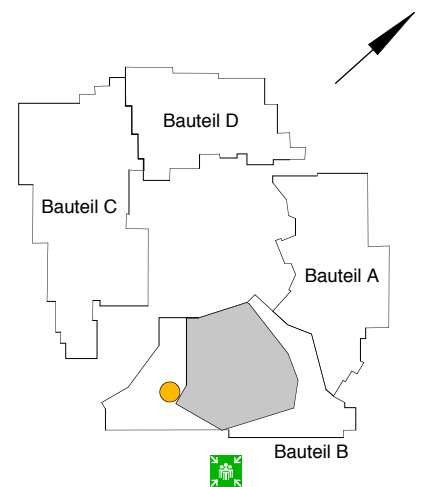
222 Sitzplätze im Saal



LEGENDE

-  Standort
-  Richtungsangabe
-  Rettungsweg / Notausgang
-  Rettungsweg
-  Feuerlöscher
-  Wandhydrant
-  Hausalarm / Brandmelder, manuell
-  Rauch- und Wärmeabzug (Auslöserstelle)

ÜBERSICHTSPLAN



Objekt:	Gemeinschaftshaus Gropiusstadt	
	Bat-Yam-Platz 1	12353 Berlin
Gebäudeteil:	Bauteil B	Stockwerk: Obergeschoss
Stand:	Febr. 2007	Plan Nr.:
Planersteller:	Atelier Borgelt + Jost Prinzessinnenstraße 1 10969 Berlin	
Entwurfsleiterin/Architektin:		Datum:
Fachbereichsleiter FM:		Datum: