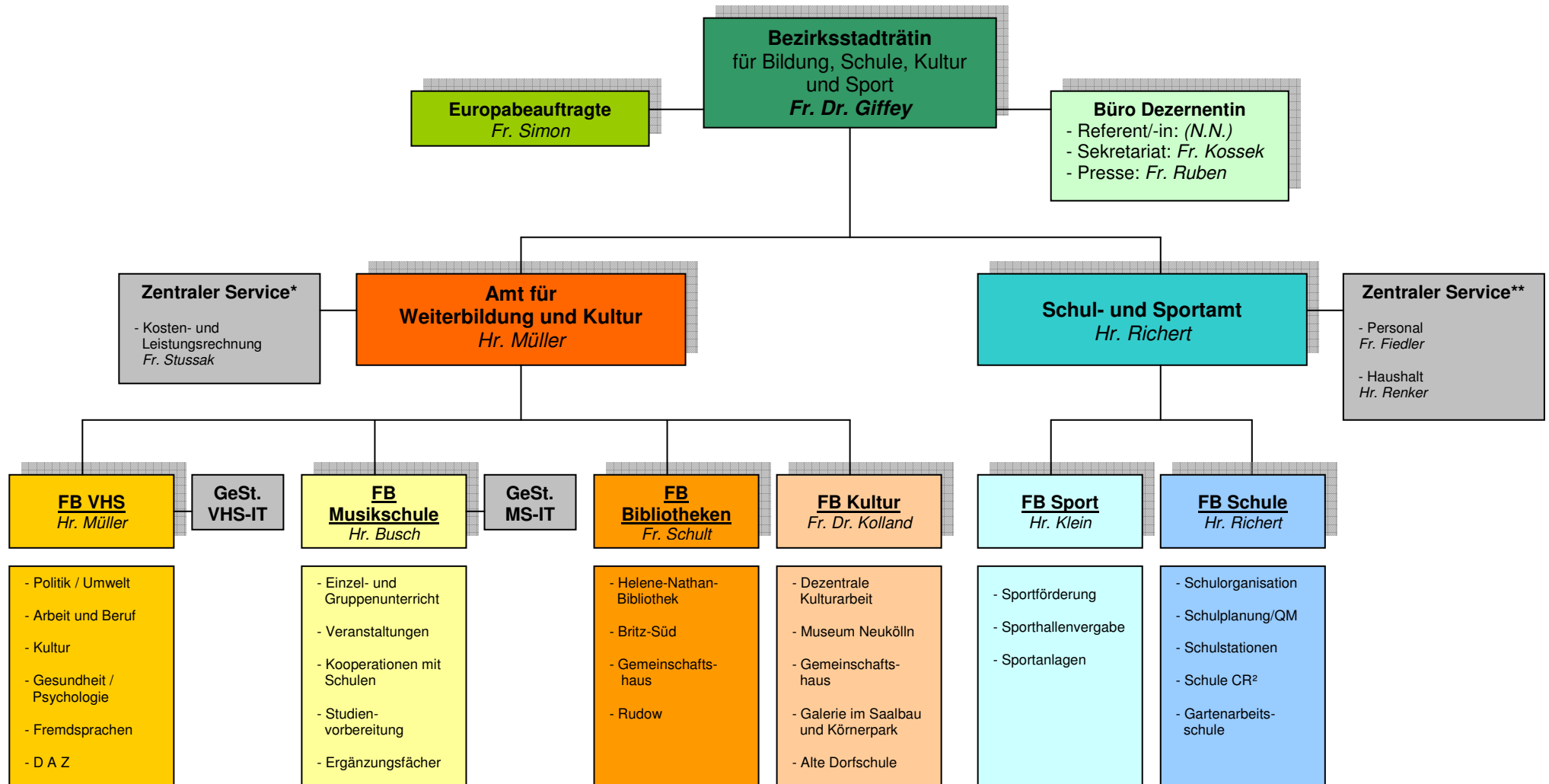


Bezirksamt Neukölln von Berlin
Abteilung Bildung, Schule, Kultur und Sport

16.01.2012



* Der Zentrale Service – Kosten- und Leistungsrechnung ist dem Amt für Weiterbildung und Kultur zugeordnet, nimmt aber auch Serviceleistungen für das Schul- und Sportamt wahr.

** Der Zentrale Service – Personal und Haushalt ist dem Schul- und Sportamt zugeordnet, nimmt aber auch Serviceleistungen für das Amt für Weiterbildung und Kultur wahr.